

非破壊試験によるコンクリート構造物中の
配筋状態及びかぶり測定要領(案)

平成17年5月

(平成18年3月一部改定)

国土交通省大臣官房技術調査課

1. 適用範囲

2. 測定の対象等

(1) 測定断面数及び測定箇所

1
1m × 1m 2

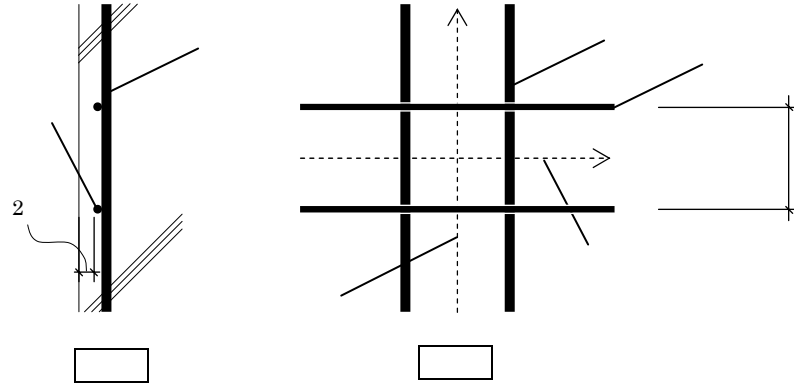
1

		2	
		2	

図 2

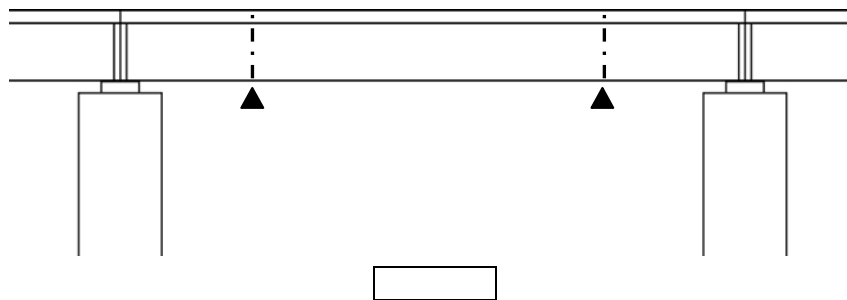
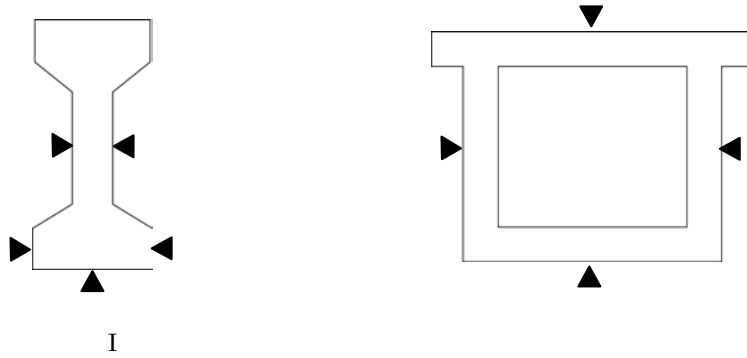
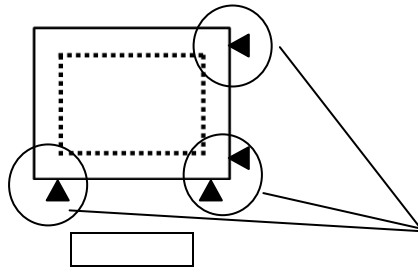
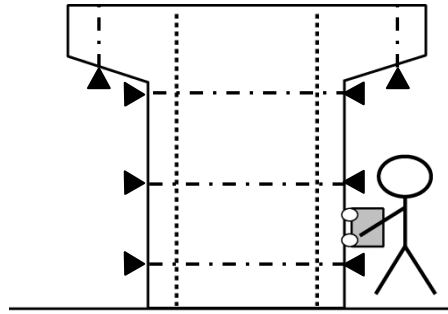
(2) 測定対象

4



1

2



2

3

3. 使用機材

(1) 校正

(2) 使用機材

2

2

	D10 D51	
	5nm	
()	± 10nm	
	75nm	75nm
	75nm	(nm) × 1.5
		(nm)
	2 3nm	
	± 5nm	
	1	

4. 測定者

()

5. 事前調査

6. 測定方法

(1) 電磁波レーダ法の比誘電率分布及びかぶりの求め方

(2) 測定面の処理

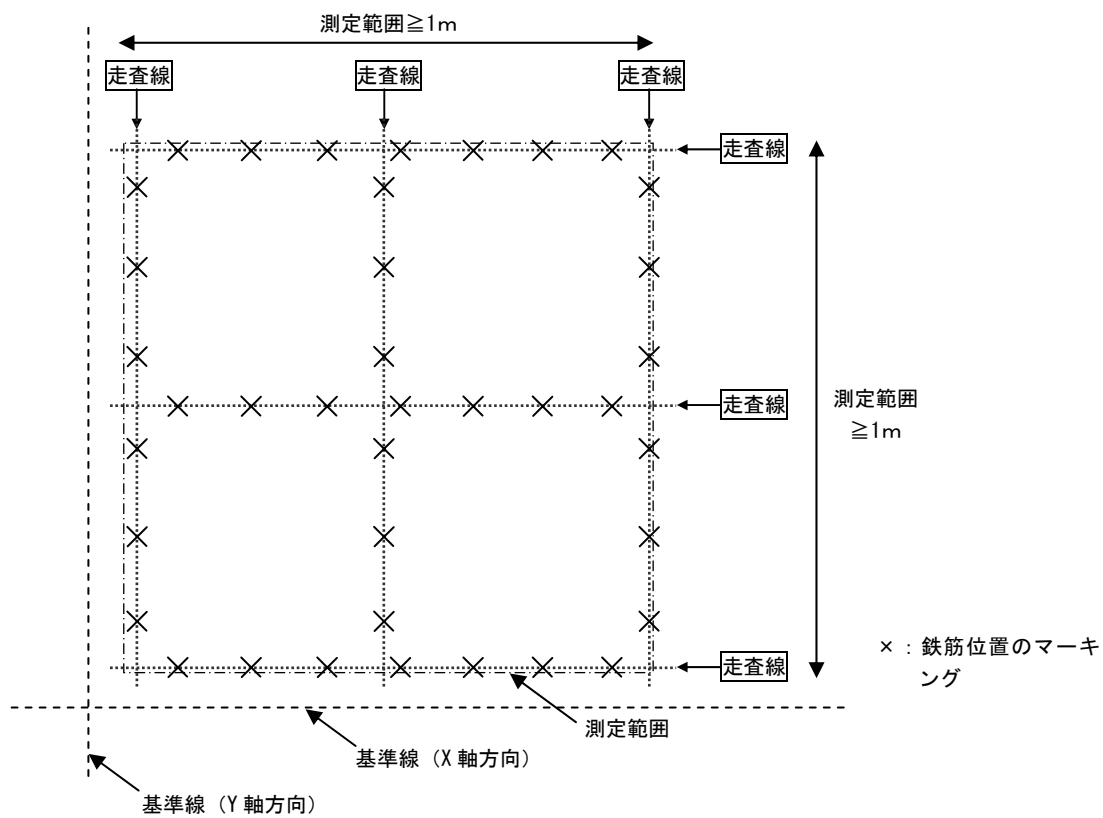
(3) 探査試験

1) 基準線、走査線の設定及び鉄筋位置のマーキング

1 × 1

3

3



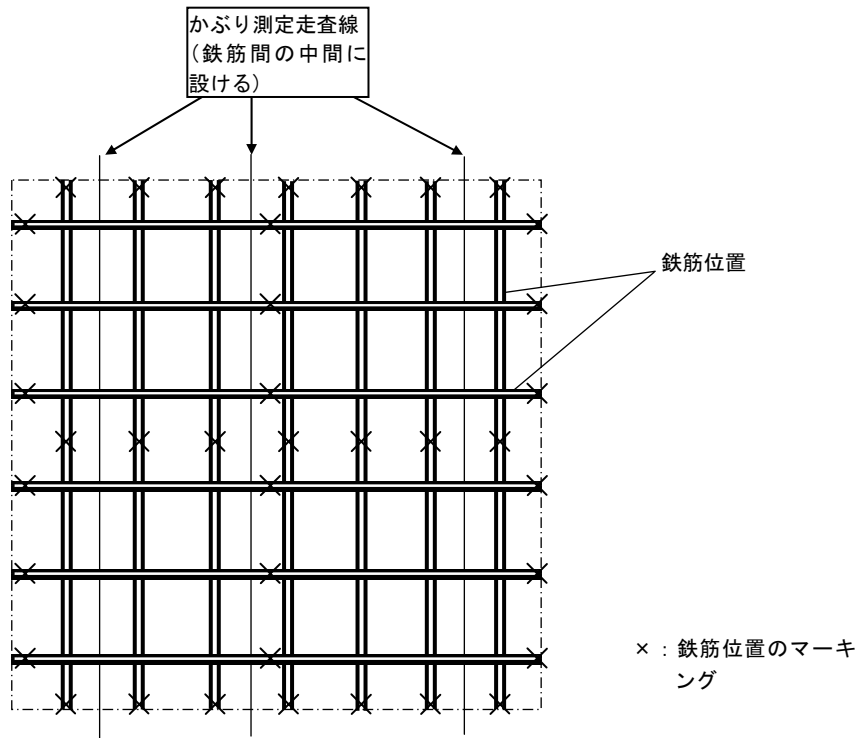
3

2) 鉄筋位置の作図及びかぶり走査線の設定

3

3

4



4

3) かぶりの測定

4

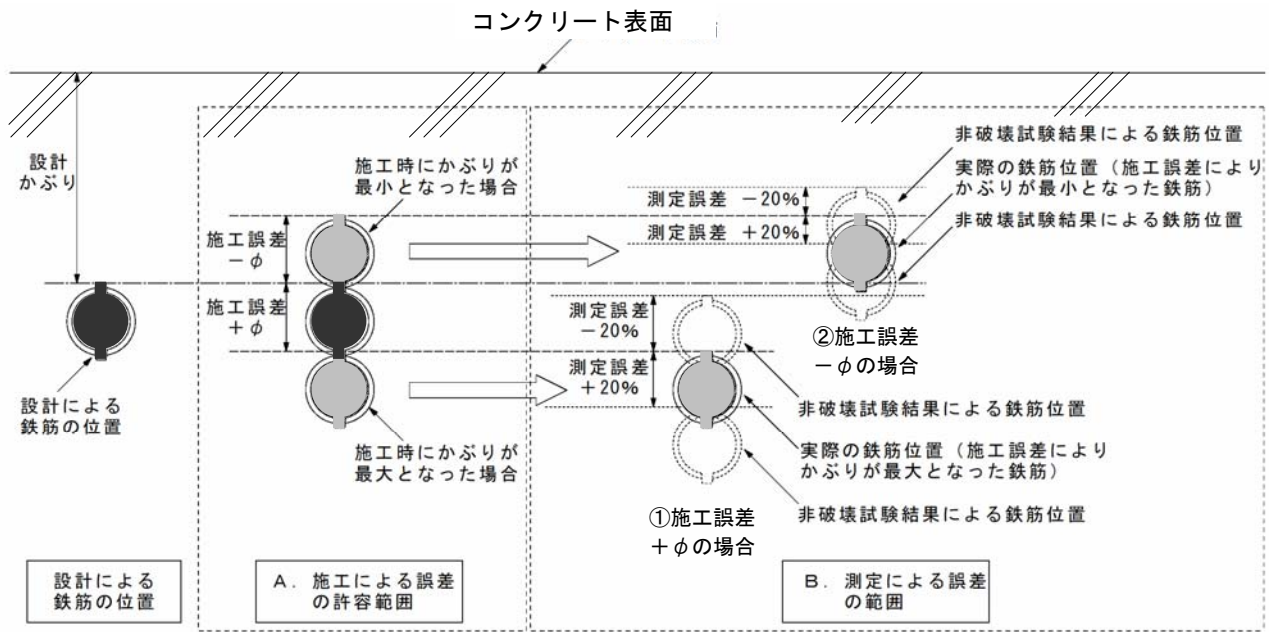
5

4

± 10

± 20

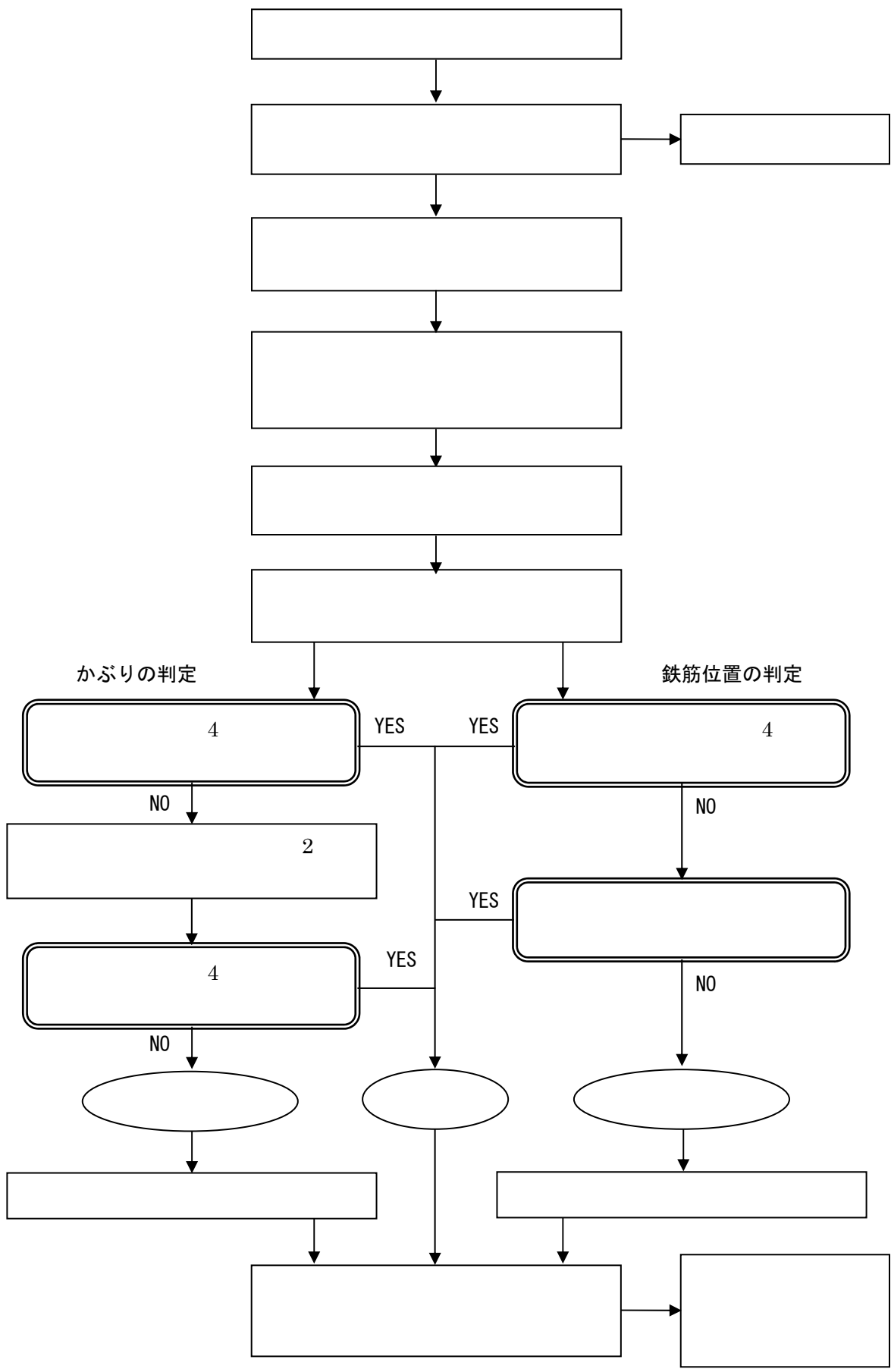
6



8. 報告

1 3

7



7